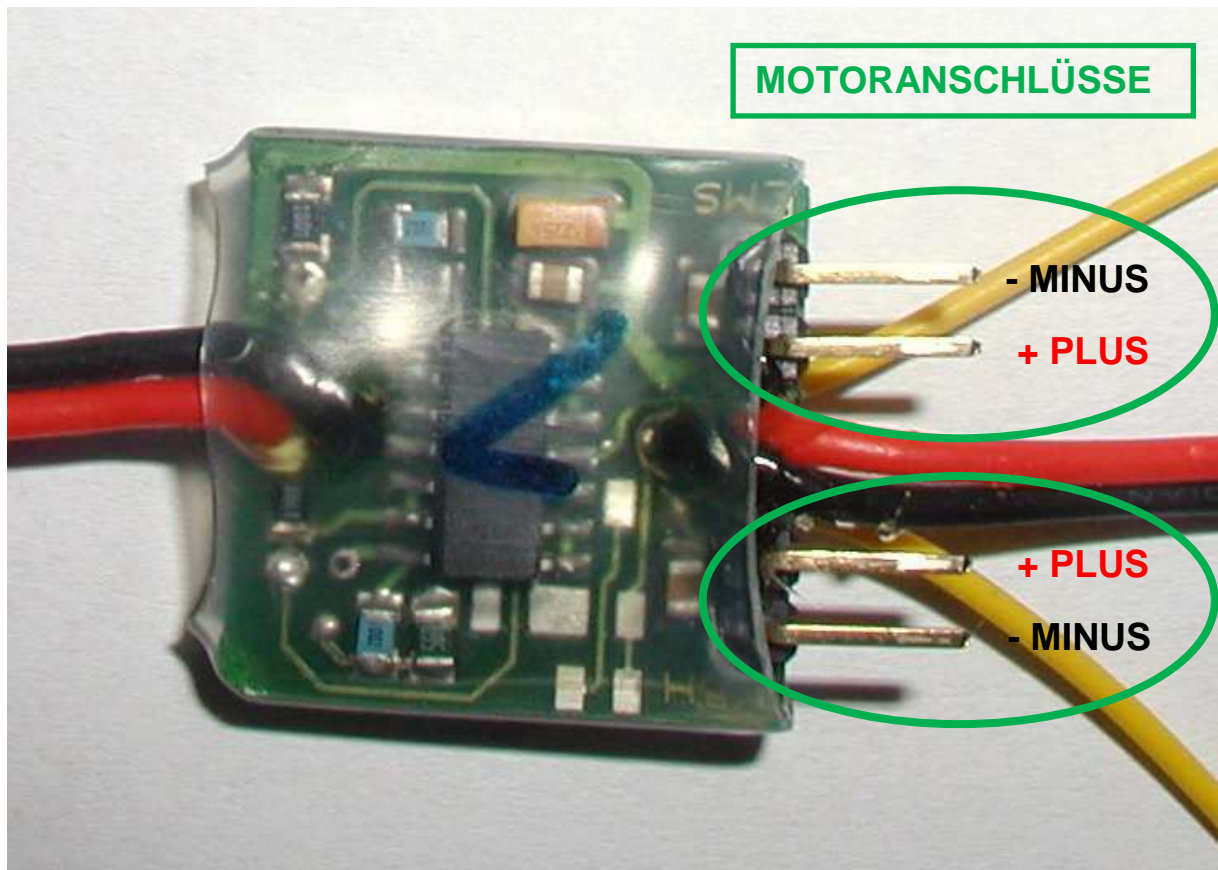


## Beschaltung EMS-Modul:



**Hinweis:** „- MINUS“ am EMS-Modul = \*PWM gegen Masse

An den zweipoligen Stiftleisten werden die Motoren angeschlossen (Bild: s.o.). Da die Motoren beim Koaxial-Helikopter gegenläufig drehen, kann es sein, dass ein Motor mit seinem **roten** Anschlusskabel an **-Minus** angeschlossen werden muss. (Bemerkung: Dies ist herstellerabhängig).

**Wichtig ist hier, sollten die Motoren „Freilaufdioden“ besitzen, muss der silberne Ring an der Diode zum Pluspol am EMS-Modul zeigen.**

**- Dringende Empfehlung: Dioden abwickeln! -**

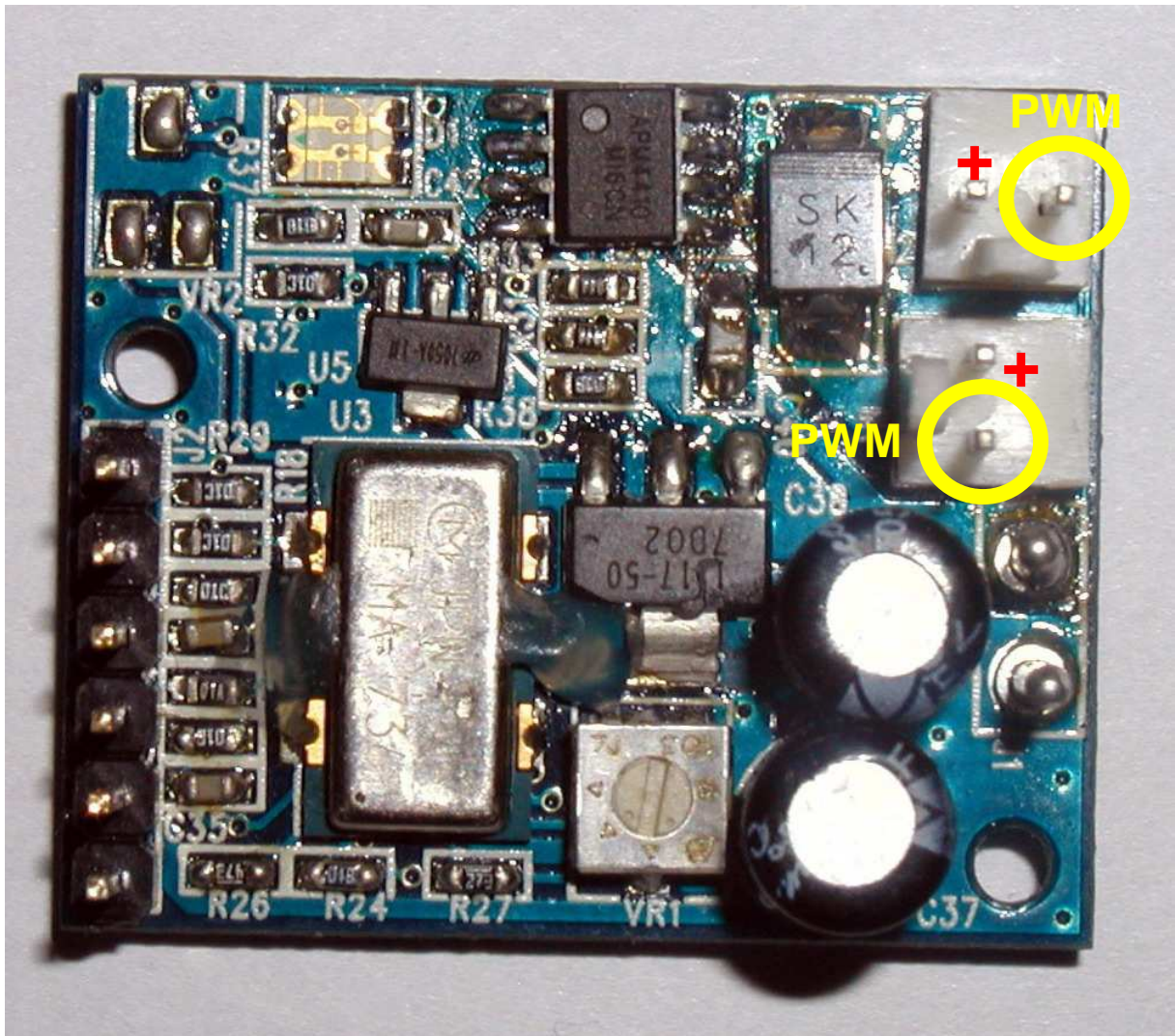
Die zwei „Käbelchen“ mit den schwarzen Buchsen des EMS-Moduls, werden jeweils an einem Pin der Motorausgänge des 4in1-Empfängers oder des 3in1-Moduls gesteckt.

Die Pins der Motoranschlüsse sind herstellerabhängig verschieden verschaltet.

Sollten die Motoren beim „Gas“ geben **nicht** anlaufen, wählt man den anderen Pin am Motoranschluss des 4in1-Empfängers oder des 3in1-Moduls.

**Hier kann man nichts verkehrt machen und es kann auch nichts kaputt gehen.**

## Beschaltung 3in1-Modul (BMI – Carson – Hype):



\*PWM: Puls-Weiten-Modulation - Motorausgänge

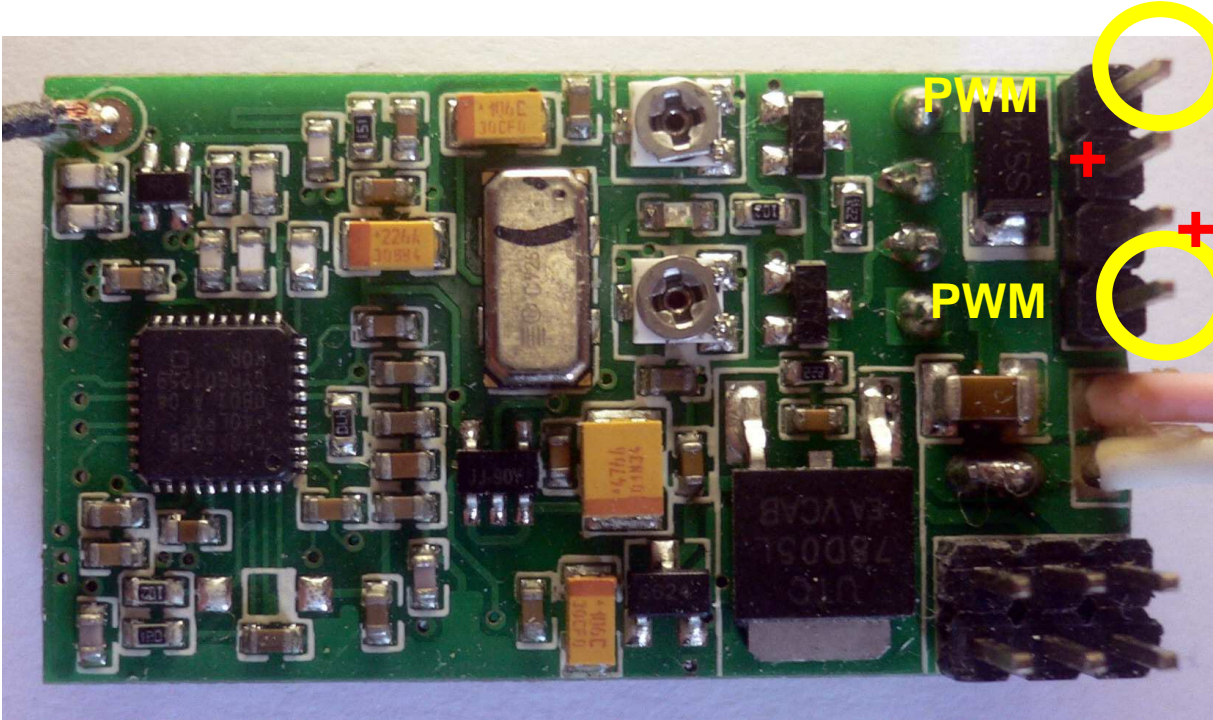
An den **gelb** umrandeten Pins der Motorausgänge des 3in1-Moduls, werden die zwei „Käbelchen“ des EMS-Moduls angeschlossen.  
Die anderen beiden Pins sind **+Batt./Lipo**.

Es ist darauf zu achten, dass die „Originalverschaltung“ wieder hergestellt wird. Dies bedeutet, **Motor Rotor oben** und **Motor Rotor unten** nicht vertauschen. Es kann sonst passieren, dass sich der Helikopter beim Start „wild“ um sich selbst dreht – **Gyrodrehsinn** ist dann vertauscht.

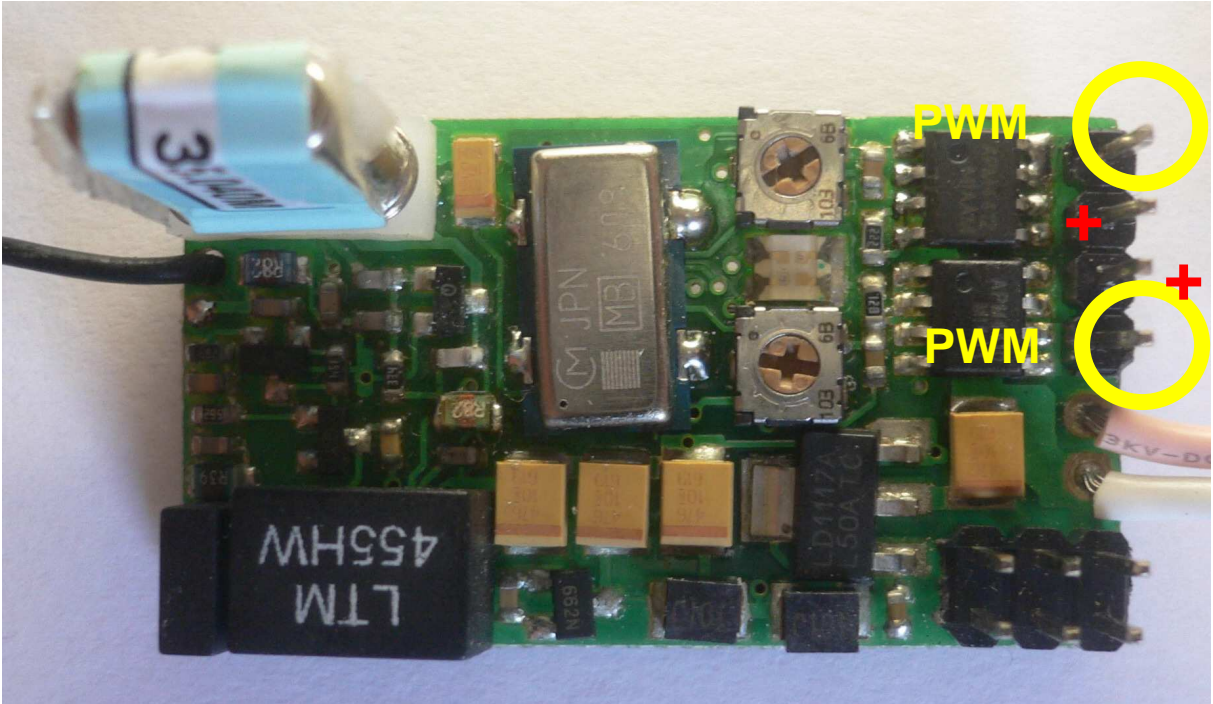
**Deshalb zum Testen, den Helikopter immer erst in der Hand halten und die Steuerung ausprobieren ob man alles richtig gemacht hat!**



**Beschaltung 4in1- Empfänger:**

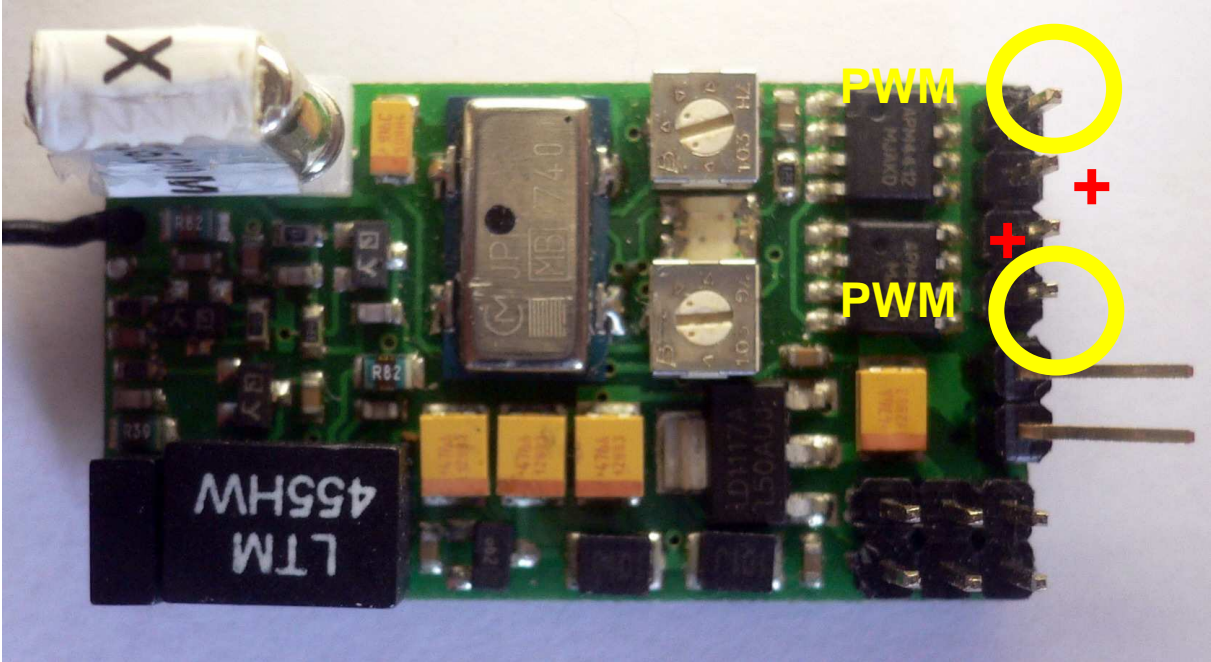


**Walkera 2.4Ghz 7,4V (äußere PIN'S)**

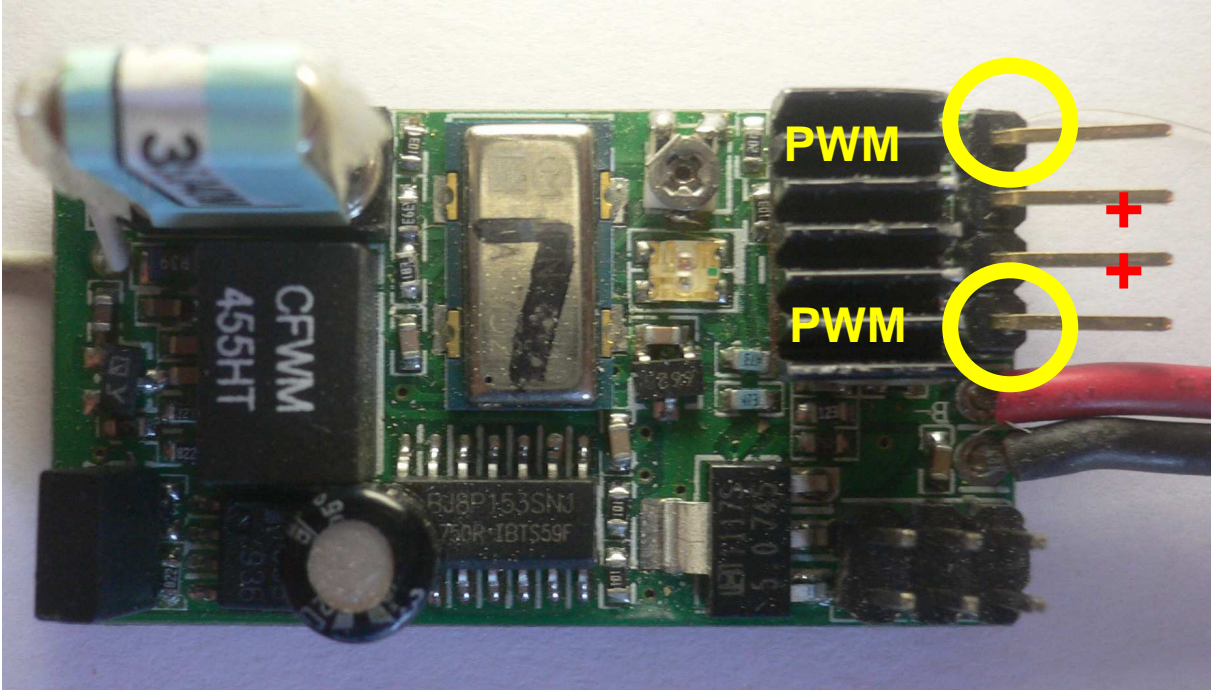


**Walkera 5#4 5#8 7,4V (äußere PIN'S)**

**Beschaltung 4in1- Empfänger:**



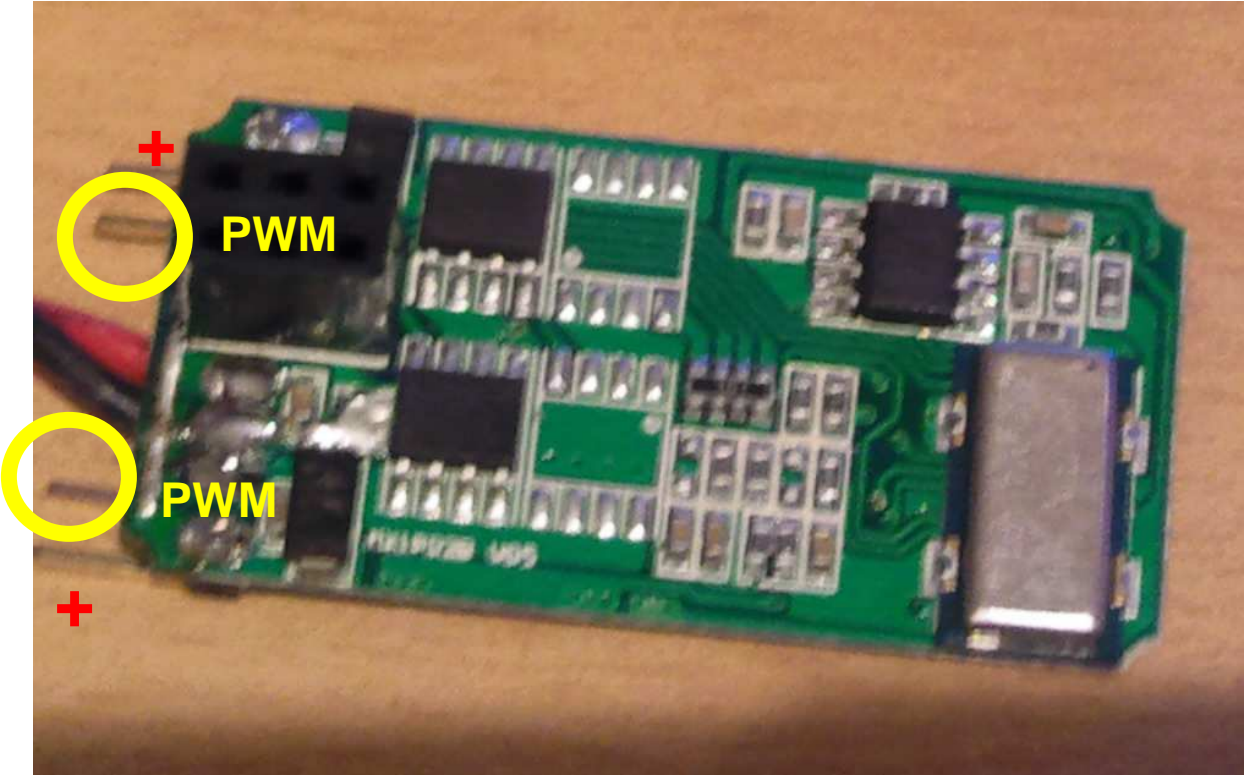
Walkera 53#1 7,4V (äußere PIN'S)



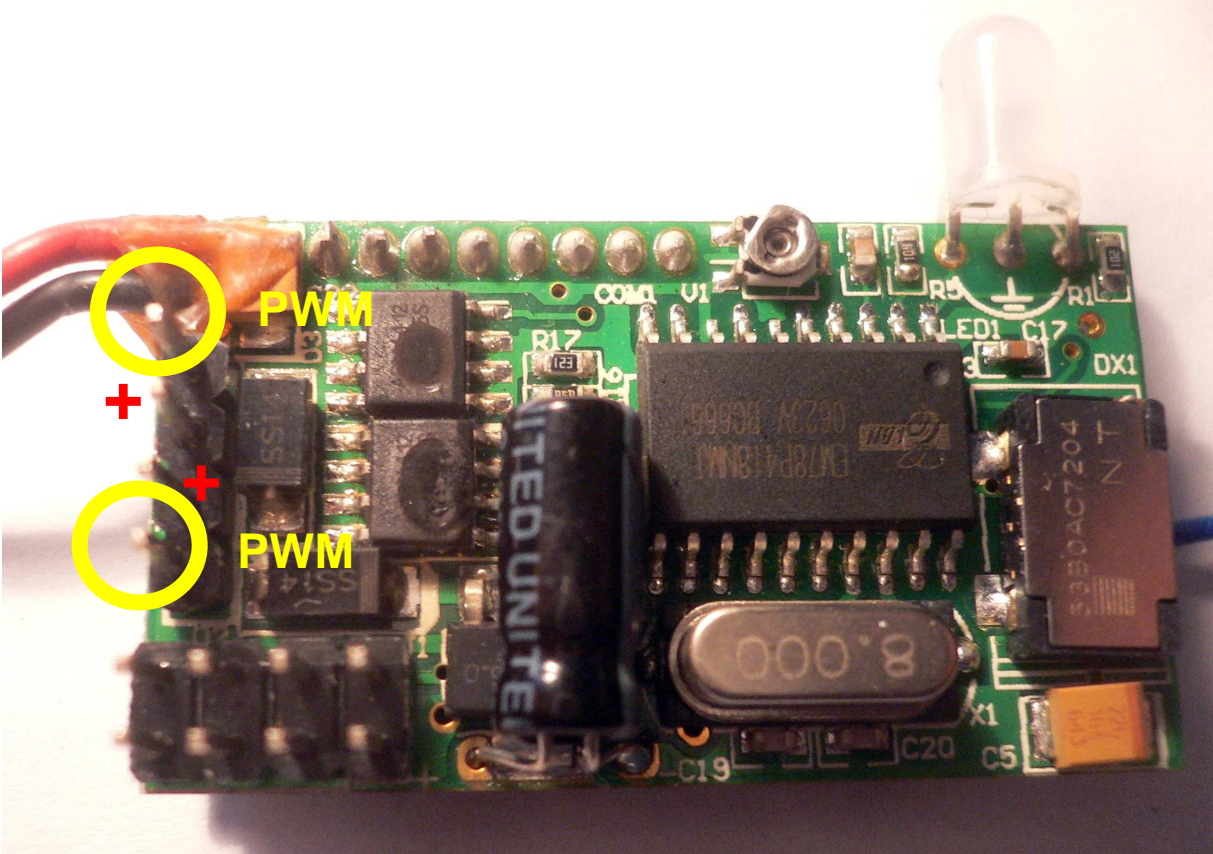
4in1 Unbekannt 7,4V (äußere PIN'S)



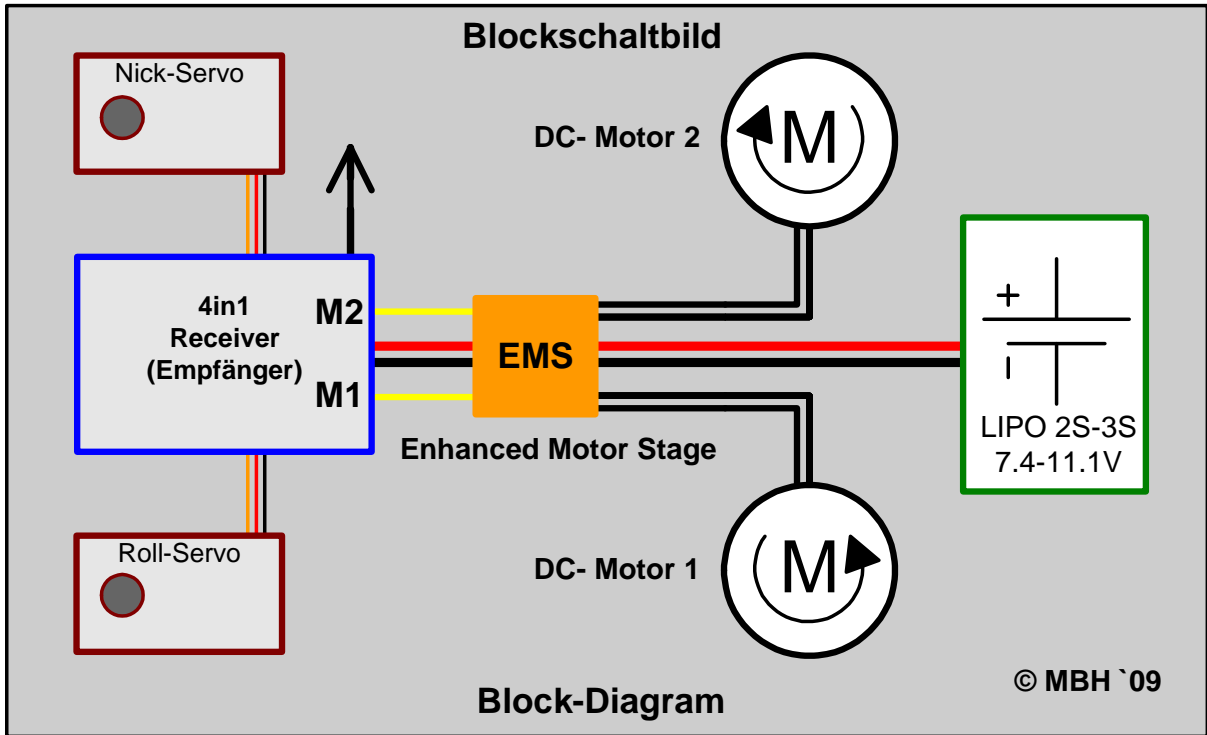
**Beschaltung 4in1- Empfänger:**



**ESKY 4in1 7,4 V (innere PIN'S)**



**REELY 2,4GHz 4in1 7,4V Leistungsteil/Gyro (äußere PIN'S)**



**Blockschaltbild:**